

**Sachmerkmal-Leisten**

Teil 3: für Scheiben und Ringe

**DIN**  
**4000-3**

ICS 21.060.30

Ersatz für Ausgabe 1984-07

Deskriptoren: Sachmerkmal-Leiste, Verbindungselement, Scheibe, Ring

Object parameter list – Part 3: for washers and rings

Tableaux-types de caractéristiques – Partie 3: pour rondelles et baques

**Vorwort**

Diese Norm wurde vom Normenausschuß Sachmerkmale, Arbeitsausschuß 1.1 "Mechanische Verbindungselemente" erarbeitet.

Anhang A und Anhang B sind informativ.

**Änderungen**

Gegenüber der Ausgabe Juli 1984 wurden folgende Änderungen vorgenommen:

- a) Die Sachmerkmal-Leiste Nr 3 (Scheiben und Ringe zur Sicherung von Schraubenverbindungen) von DIN 4000-3:1984-07 wurde aufgeteilt in die Sachmerkmal-Leisten Nr 3.1 (Zahn-, Feder- und Spannscheiben) und Nr 3.2 (Sicherungsbleche).
- b) Die Sachmerkmal-Leiste Nr 4 (Scheiben und Ringe zur Sicherung) von DIN 4000-3:1984-07 wurde aufgeteilt in die Sachmerkmal-Leisten Nr 4.1 (Sicherungsringe mit rechteckigem Querschnitt) und Nr 4.2 (Sicherungsringe mit rundem Querschnitt).
- c) In die Sachmerkmal-Leiste Nr 4.1 (Sicherungsringe mit rechteckigem Querschnitt) wurden die Merkmal-Kennungen 'E', 'F1' und 'F2' aufgenommen.

**Frühere Ausgaben**

Beiblatt 1 zu DIN 4000-3: 1976-06; DIN 4000-3: 1976-06, 1984-07

**1 Anwendungsbereich**

Diese Norm ist in Verbindung mit DIN 4000-1 für genormte und nichtgenormte Scheiben und Ringe anzuwenden.

**2 Normative Verweisungen**

Diese Norm enthält durch datierte oder undatierte Verweisungen Festlegungen aus anderen Publikationen. Diese normativen Verweisungen sind an den jeweiligen Stellen im Text zitiert, und die Publikationen sind nachstehend aufgeführt. Bei datierten Verweisungen gehören spätere Änderungen oder Überarbeitungen dieser Publikationen nur zu dieser Norm, falls sie durch Änderung oder Überarbeitung eingearbeitet sind. Bei undatierten Verweisungen gilt die letzte Ausgabe der in Bezug genommenen Publikation.

DIN 4000-1:1992-09

Sachmerkmal-Leisten – Begriffe und Grundsätze

und alle im Anhang A genannten Normen

**3 Sachmerkmal-Leisten-Nummern und Zuordnung**

- Sachmerkmal-Leiste Nr 1: für planparallele und ballige Scheiben und Ringe (4.1)  
 Sachmerkmal-Leiste Nr 2: für keilförmige Scheiben (4.2)  
 Sachmerkmal-Leiste Nr 3.1: für Zahn-, Feder- und Spannscheiben (4.3)  
 Sachmerkmal-Leiste Nr 3.2: für Sicherungsbleche (4.4)  
 Sachmerkmal-Leiste Nr 4.1: für Sicherungsringe mit rechteckigem Querschnitt (4.5)  
 Sachmerkmal-Leiste Nr 4.2: für Sicherungsringe mit rundem Querschnitt (4.6)

Fortsetzung Seite 2 bis 9

Normenausschuß Sachmerkmale (NSM) im DIN Deutsches Institut für Normung e.V.  
 Normenausschuß Mechanische Verbindungselemente (FMV) im DIN

**4 Sachmerkmal-Leisten**

**4.1 Sachmerkmal-Leiste Nr 1**

für planparallele und ballige Scheiben und Ringe

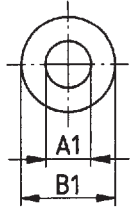


Bild 1

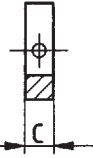
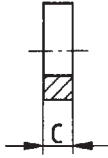


Bild 2

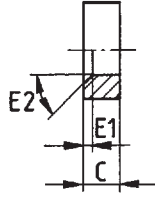


Bild 3

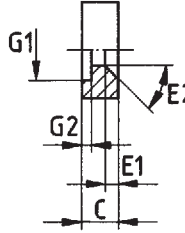


Bild 4

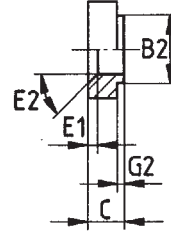


Bild 5

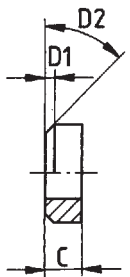


Bild 6

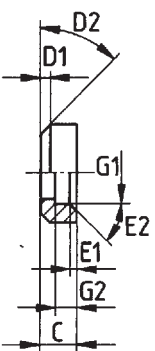


Bild 7

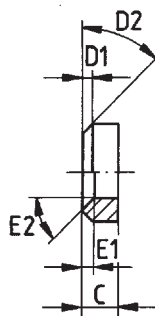


Bild 8

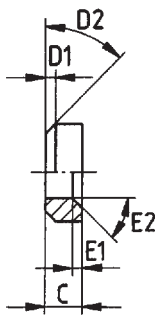


Bild 9

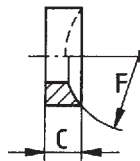


Bild 10

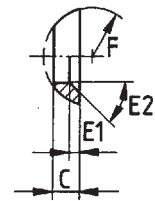


Bild 11

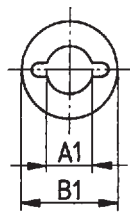


Bild 12

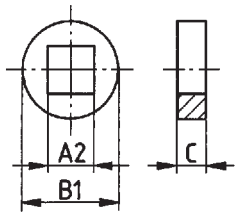
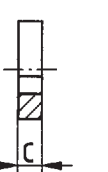


Bild 13

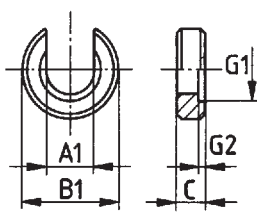


Bild 14

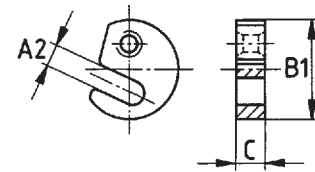


Bild 15

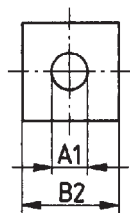


Bild 16

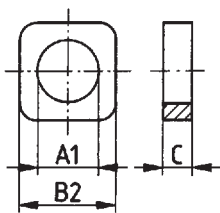
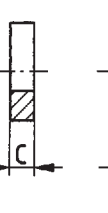


Bild 17

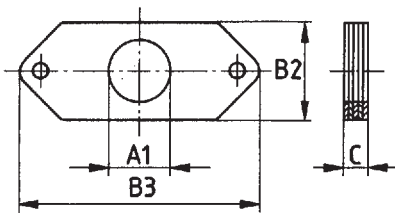


Bild 18

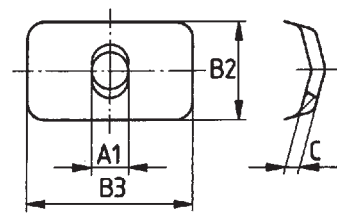


Bild 19

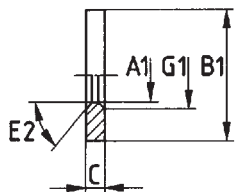


Bild 20

